

חדשות ארכיאולוגיות (/.)

חפירות וסקרים בישראל (/.)

לציבור הקוראים שלום רב,
כתב העת חדשות ארכיאולוגיות עובר תהליך של שדרוג לקראת המעבר לפורטל הפרסומים של רשות העתיקות (<https://publications.iaa.org.il>)
בשל כך, ייתכן שיהיו בעיות בגישה לחלק מהמאמרים ובקישור ממאמר למאמר. ברגע שהמעבר יושלם, נפרסם את כתובתו החדשה של כתב העת.
סליחה על אי הנוחות הזמנית.

גיליון 137 לשנת 2025 (reports.aspx?id=139)

תל חדיד – 2020, 2022

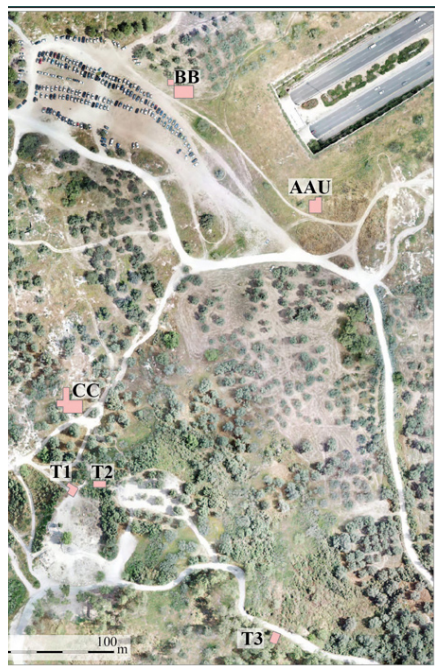
07/08/2025

דוח ראשוני

עידו קוך וג'יימס פרקר



1. מפת איתור.
(Images//G46-1a.jpg)



2. מפת שטחי החפירה.
(Images//G46-2.jpg)

בחדשים יוני-יולי 2020 ויוני-יולי 2022 נערכו שתי עונות חפירה בתל חדיד (אל-חדיית'ה; רישיונות מס' G-40/2022, G-46/2020; נ"צ 8-6522-8/1953; אזור 1). החפירות, מטעם אוניברסיטת תל אביב והסמינר התיאולוגי הבפטיסטי של ניו אורלינס, נוהלו על ידי ע' קוך וג' פרקר, בסיועו י' אמיר, מ' גולדנברג, א' וורת'הול, ר' לואיס, ג"ד מאירס, ס"ל פדריקסון, ונ' רנצר (ניהול שטחים), ע' זאבי-ברגר וש' פריימן (ניהול שטחים, שרטוט וצילום), ע' אתיה (ניהול שטחים וצילום), כ' אלברג, מ' אלווד, ה' מיינרד, ר' פהרני, נ' קודש, נ' רינון ונ' רפפורט (עזרה בניהול שטחים), ר' צדוק (עזרה בניהול שטחים וצילום), מ' יוחננוף (גלאי מתכות), י' קונדו (מנהלה), מ' פרויט וש' יזוכובצקי (רישום), ס' פליט (צילום), ב' לנגפורד מהמכון למדעי כדור הארץ באוניברסיטה העברית בירושלים, מ' ג'קובנקו ממועדון המערות טיטן שבפראג, ש' פריימן (סקירה ומיפוי של בור מים) ור' בן יאיר (תכנית בור המים). בחפירה השתתפו סטודנטים מאוניברסיטת תל אביב, מהסמינר התיאולוגי הבפטיסטי של ניו אורלינס ומאוניברסיטת ציריך, כמו גם מתנדבים ומתנדבות מהארץ ומח"ל. המשלחת התאכסנה בבית ההארחה בנווה שלום.

החפירות בתל חדיד נערכו בהמשך לחפירות עבר (קוך, ינאי ווורנר 2021 (<https://doi.org/10.69704/jhaesi.116.2004.25909-he>)) במורדות הצפוני והצפוני-מזרחי של התל (שטחים AAU, BB, CC; אזור 2) ובמעלה המדרון הצפוני של התל (שטחים T1, T2). בנוסף נחפר ותועד בור מים בראש התל (שטח T).

שטח AAU (אזור 3) משתרע במדרגה התחתונה בתל, ממזרח לפתח הצפוני של מנהרת כביש 6, סמוך למצבורי עפר ואשפה מימינו ולשרידי מבנים שנחשפו בעבר (ברנד 1998: 27-33, שטח A5; Koch and Brand, forthcoming). סלע האם בשטח גבוה (כ-0.1 מ' מתחת לפני השטח), והתגלו בו מתקנים חצובים וחציבות הקשורים לפעילות חקלאית, כגון מתקן אבן למיצוי שמן (אזור 4), מטיפוס המוכר באתר מחפירות קודמות (ברנד 1998). בשלב מאוחר יותר מולאו המתקנים והחציבות באדמה על מנת לפלס את פני השטח. באדמת המילוי התגלו שברי כלי חרס מתקופת הברזל 2, עצמות בעלי חיים וחפצים קטנים כגון תליונים וחותרם. חלק משברי כלי החרס מהמילוי שהתגלה לכל עומקן של החציבות ניתנים לרפאות, ועל כן נראה כי המילוי הונח בפעולה חד-פעמית ולא לאורך זמן. מעל למילוי נחשפה אדמה דרוכה ובה חרסים משלהי התקופה ההלניסטית. בפני השטח התגלו ממצאים מהתקופות ההלניסטית, הרומית, הביזנטית, הממלוכית והעות'מאנית ומימי המנדט הבריטי.



3. שטח AAU, מראה מהאוויר לצפון.
(Images//G46-3.jpg)



4. מתקן למיצי שמן זית, מבט למזרח.
(Images//G46-4.jpg)



5. שטח BB, מראה מהאוויר לצפון.
(Images//G46-5.jpg)



6. שטח BB, קיר תמך בריבועים המזרחיים בחפי מבט לצפון.
(Images//G46-6.jpg)

שטח BB (איור 5) משתרע בכרם זיתים. נפתחו ארבעה ריבועי חפירה (1 × 1 מ' כל ריבוע) בעקבות סקר שנערך בשטח, ובו התגלו חרסים מתקופת הברזל 2, מסוף התקופה ההלניסטית ומראשית התקופה הרומית. שלושה מהריבועים נחפרו לעומק מרבי של 0.5 מ'; בעומק של כ-0.25 מ' מתחת לפני השטח התגלתה בהם שכבה של אדמה אפורה ובה חרסים מתקופות הברזל 2, ההלניסטית והרומית. בחפירה התגלו שני קירות תמך, במערב ובמזרח השטח, וממערב להם מילוי אבנים. בהרחבה למערב של הריבוע המזרחי נחשף המשכו של מילוי האבנים ובו קיר משולב המקביל לקיר התמך (איור 6). מניתוח ראשוני של השרידים נראה שכרם הזיתים נשתל על מדרון שעוצב בשלהי התקופה העות'מאנית על בסיס תשתית שהונחה בראשית התקופה הרומית, אשר כללה מילוי אבנים הנתמך במערכת של קירות תמך. גם בחפירות עבר שנערכו בתל (ברנד 1998:40–42, שטח A2) התגלו שרידים דומים של פעילות חקלאית מהתקופה העות'מאנית שהשתתה על מערכת קירות תמך מראשית התקופה הרומית. מתחת למילוי האבנים נחשפו חרסים משלהי תקופת הברזל, ובהם קנקן אגירה שלם מטיפוס שרווח בתקופת הברזל 2.

שטח CC (איור 7). נמשכה חשיפתו של מכלול גדול לייצור יין מהתקופה הביזנטית שנחשף בעונת 2019 (קנן, ינאי ווורנר 2021) [\(\(https://doi.org/10.69704/jhaesi.116.2004.25909-he\)\)](https://doi.org/10.69704/jhaesi.116.2004.25909-he). בחפירות עבר התגלו שרידי גת חצובה, ובהם משטח דריכה עגול שבמרכזו בסיס אבן לקיבוע מכבש בורג, בור שיקוע ובור איגוס, המחוברים בתעלות, ומסביב להם מתקנים עגולים חצובים. בהרחבת החפירה בעונות הנוכחיות התגלו מתקנים חצובים עגולים נוספים, ובחלקם שרידי טיח וריצוף (איור 8). בחלקו הצפוני-מערבי של השטח התגלו מתקנים שנחצבו אל תוך מחצבה שקדמה להם (איור 9). עם סיום העבודה הוחלט לתכנן את פיתוחו של השטח ואת הנגשתו לציבור.

בשטח T1 (איור 10) נחשפו בעבר קירות מסוף התקופה ההלניסטית (קנן, ינאי ווורנר 2021) [\(\(https://doi.org/10.69704/jhaesi.116.2004.25909-he\)\)](https://doi.org/10.69704/jhaesi.116.2004.25909-he). בחפירה מתחת ליסודותיהם נחשפו שכבות של מילוי אדמה, ובהן חדירות מתקופות מאוחרות, בעיקר מהתקופה העות'מאנית.

שטח T2 (איור 10) משתרע במטע זיתים (יחידה 10 בסקר תל חדיד; קנן, ינאי ווורנר 2021) [\(\(https://doi.org/10.69704/jhaesi.116.2004.25909-he\)\)](https://doi.org/10.69704/jhaesi.116.2004.25909-he). בצפון השטח, צמוד לקיר, נפתחו שני ריבועים, ונחשפה בהם אדמה אפורה בהירה ובה חרסים מתקופות הברזל והפרסית ומשלהי התקופה ההלניסטית. ריבועים נוספים נפתחו מדרום-מערב לשם, והתגלו בהם קירות מקבילים שנבנו משתי שורות של אבנים. מהקירות נחשפו שניים או שלושה מהנדבכים העליונים.

שטח T3. בעונת 2022 נפתחו שלושה ריבועי בדיקה בשטח פתוח הנראה בתצלומי האוויר מהמאה ה-20 לסה"נ בתחומי הכפר אל-חדיד'ה שהיה במקום. התגלו חרסים מהתקופה העות'מאנית המאוחרת.

בור מים חצוב בשטח T
בו עז לנגפורד, מרקטה לקובנקו ושגיא פריימן

בראש התל התגלה בור מים חצוב (איור 11; 14.2 מ' עומק), שעל פתחו הונחה חולית



7. שטח CC, מראה מהאוויר לצפון-מזרח.
(Images//G46-7.jpg)



8. מתקנים עגולים חצובים, מבט לדרום-מזרח.
(Images//G46-8.jpg)



9. מתקנים עגולים שנחצבו אל תוך מחצבה, מבי לצפון.
(Images//G46-9.jpg)



10. שטחים T1 ו-T2, מראה מהאוויר לצפון.
(Images//G46-10.jpg)

אבן מרובעת ומסותתת, שהייתה כנראה מכוסה במקור בטיח; היא נחסמה חלקית בסלע גדול. פתח הבור מוביל לפיר אנכי רחב ורבוע, שהופך מעוגל בחלקו התחתון (איור 12). על דופן הפיר, בעומק כ-3 מ' מתחת לפתח, השתמרו קטעי טיח, ונמוך יותר הובחנה השתמרות מלאה יותר של הטיח על הדופן. התגלתה שכבה של חרסים שהודבקו לדופן הפיר, ומעליה שתי שכבות טיח: שכבה של טיח אפרפר ושכבה עליונה של טיח אדמדם שלו גריסים בולטים. הפיר מוביל לחלל אופקי ובו שני חדרים מרובעים שנחצבו בציר צפון-מזרח-דרום-מערב. דופנות החדרים, קרקעיתם ותקרתם טויחו בטיח הדומה לזה שבפיר. בקרקעית החדרים נחשף רובד של חרסית (סנטימטרים אחדים-2 מ' עובי בחלק שמתחת לפיר), שהצטבר בשקיעה שקטה של חומרים דקים ישירות מהמים שנאגרו בבור, ומכאן שקשור לזמן השימוש בבור. מתחת לפתח הפיר נחשף שפך דמוי חרוט של קרקע, סלעים, חומר אורגני ופסולת רבה, שחדרו מפני השטח לבור לאחר שזה יצא משימוש. ראשו של השפך מתחת לפתח הפיר ותחתיתו גולש לתוך החדרים. הפסולת בשפך כללה למשל שברי קנקנים מהתקופה העות'מאנית, קסדת מתכת מימי המנדט הבריטי ובקבוקי פלסטיק מימינו.

מאפייניו של בור המים שונים מאלה של בורות המים הנפוצים ביותר בישראל, בהר ובשפלה, המאופיינים בחלל אחד דמוי אגס, בעומק של 2-5 מ' מתחת לפני השטח, ולהם פתח החצוב בתקרת הבור או פיר אנכי קצר חצוב או חפור. הבור שהתגלה בחפירה מתאפיין בעומק רב, פיר עמוק ורחב, שני חדרים מרובעים ושלוש שכבות טיח שכיסו את כל חלקי הבור. מאפיינים ייחודיים אלה מלמדים שזהו בור משוכלל שנועד כנראה לאגירת נפחים גדולים של מים לשימוש אוכלוסייה גדולה. בור זה מזכיר מאגרי מים המוכרים ממבצרים, וקשור אולי בשלטון ריכוזי ביישוב ולא בפעילות משפחתית.

ברנד א' 1998. חפירת הצלה בשולי תל חדיד: דין וחשבון ראשוני. תל אביב.

קוד ע', ינאי א' ווורנר ד' 2021. תל חדיד – 2018, 2019. חדשות ארכיאולוגיות 133
(<https://doi.org/10.69704/jhaesi.116.2004.25909-he>).

Koch I. and Brand E. Forthcoming. *Tel Hadid I: Excavations during the Years 1995–1997* (Tel Aviv University Institute of Archaeology Monograph Series). University Park, Pa.–Tel Aviv.

1. מפת איתור. (Images//G46-1a.jpg)

2. מפת שטחי החפירה. (Images//G46-2.jpg)

3. שטח AAU, מראה מהאוויר לצפון. (Images//G46-3.jpg)

4. מתקן למיצוי שמון זית, מבט למזרח. (Images//G46-4.jpg)

5. שטח BB, מראה מהאוויר לצפון. (Images//G46-5.jpg)

6. שטח BB, קיר תמך בריבועים המזרחיים בחפירה, מבט לצפון. (Images//G46-6.jpg)

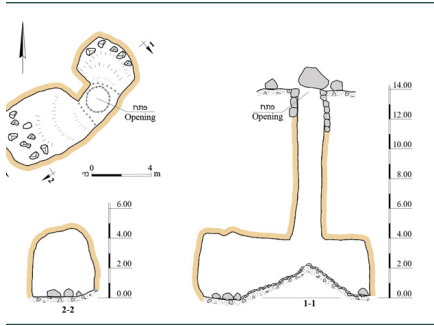
7. שטח CC, מראה מהאוויר לצפון-מזרח. (Images//G46-7.jpg)

8. מתקנים עגולים חצובים, מבט לדרום-מזרח. (Images//G46-8.jpg)

9. מתקנים עגולים שנחצבו אל תוך מחצבה, מבט לצפון. (Images//G46-9.jpg)

10. שטחים T1 ו-T2, מראה מהאוויר לצפון. (Images//G46-10.jpg)

11. בור המים, תכנית וחתכים. (Images//G46-11.jpg)



11. בור המים, תכנית וחתכים.
(Images//G46-11.jpg)

12. פיר בור המים. (Images//G46-12.jpg)



12. פיר בור המים.
(Images//G46-12.jpg)